



MIASTO GRYBÓW

PODSUMOWANIE

roku 2015

BUDŻET MIASTA GRYBÓW NA ROK 2015

Przyjęta 21 stycznia 2015 r. uchwała budżetowa zakładała:



Dochód

17 490 108,00 zł



Wydatki

16 989 405,65 zł

Planowana nadwyżka budżetowa: 500 702,35 zł

BUDŻET MIASTA GRYBÓW NA ROK 2015

Budżet na koniec roku 2015 zamknął się kwotami:



Dochód

19 128 270,13 zł



Wydatki

18 627 567,78 zł

Planowana nadwyżka budżetowa w wysokości **500 702,35 zł** miała być przeznaczona na spłatę długoterminowych zobowiązań Miasta, czyli zaciągniętych w poprzednich latach kredytów i pożyczek w tym:

- dla Banku Spółdzielczego w Grybowie **400 182,00 zł**
- dla WFOŚiGW w Krakowie **100 520,35 zł**

Tym samym w stosunku do budżetu przyjętego w styczniu 2015 r. dochody i wydatki budżetu uległy zwiększeniu o **1.638 162,13 zł**.

BUDŻET MIASTA GRYBÓW ZA ROK 2015

Wykonanie dochodów i wydatków w ciągu całego 2015 roku



Dochód

18 627 601,24 zł

97,38 %



Wydatki

17 953 224,57 zł

96,38 %

W trakcie roku budżetowego nie wprowadzono zmian w planie przychodów i rozchodów.

BUDŻET MIASTA GRYBÓW ZA ROK 2015

Na koniec 2015 r. budżet zamknął się nadwyżką budżetową w wysokości 674 376,67 zł.

Zmniejszeniu uległo zadłużenie Miasta Grybów z tytułu zaciągniętych kredytów i pożyczek.

Na dzień 01 stycznia 2015 roku wynosiło: **7 273 702,35 zł**

Na dzień 31 grudnia 2015 roku wynosiło: **6 773 520,35 zł**

W stosunku do zrealizowanych dochodów jest to 36,36 %

Na obsługę długu publicznego wydano kwotę: **219 621,16 zł**

Remont Szkoły Podstawowej Nr 1

- Zaplanowane środki: **1 222 163,00 zł**
- Poniesione wydatki: **1 112 791,32 zł**
- Dofinansowanie: **40 %**

Zadanie zostało w całości wykonane zgodnie z założonym zakresem robót.



Remont Szkoły Podstawowej Nr 1



Remont Szkoły Podstawowej Nr 1



Remont Szkoły Podstawowej Nr 1



Remont Szkoły Podstawowej Nr 1



Remont Szkoły Podstawowej Nr 1



Remont Szkoły Podstawowej Nr 1



Remont Szkoły Podstawowej Nr 1



Remont Szkoły Podstawowej Nr 1



Remont Szkoły Podstawowej Nr 1



Remont Szkoły Podstawowej Nr 1



Remont Szkoły Podstawowej Nr 1



MIASTO GRYBÓW

*CZĘŚCIOWY REMONT
STADIONU MIEJSKIEGO*



Stadion Miejski – schody przed remontem



Stadion Miejski – schody po remoncie



Stadion Miejski – schody po remoncie



Częściowy remont Stadionu Miejskiego



Częściowy remont Stadionu Miejskiego



MIASTO GRYBÓW

*REMONT INFRASTRUKTURY
W PARKU MIEJSKIM*



Plac zabaw (styczeń 2015)



Budowa ogrodzenia placu zabaw wraz z remontem infrastruktury



Budowa ogrodzenia placu zabaw wraz z remontem infrastruktury

GRYBOW24



Budowa ogrodzenia placu zabaw wraz z remontem infrastruktury

GRYBOW24



REGULAMIN PLACU ZABAW



Dzieci poniżej 12 roku życia
muszą przebywać
pod opieką dorosłych.



Osoby przebywające na terenie
objektu zobowiązane są do
zachowania czystości i porządku.



Na terenie placu obowiązuje
zakaz palenia.



Na terenie placu obowiązuje
zakaz wprowadzania zwierząt.



Na terenie placu obowiązuje
zakaz picia alkoholu.



Na terenie placu obowiązuje zakaz:
- jazdy na rowerze
- jazdy na rolkach
- jazdy na deskorolkach
- gry w piłkę

PLAC ZABAW OTWARTY JEST W MIESIACACH:

marzec - kwiecień od 9.00 do 18.00
maj, czerwiec, lipiec, sierpień od 8.00 do 20.00
wrzesień - październik od 9.00 do 18.00

W razie odpowiednich warunków pogodowych
w okresie od 1 listopada do 1 marca plac zabaw
będzie czynny od godz 9.00 do 16.00.

WSZELKIE USZKODZENIA NALEŻY ZGŁASZAĆ ZARZĄDCY PLACU ZABAW:

Urząd Miejski w Grybowie, ul. Rynek 12
33-330 Grybów, tel. 18 445 01 40

TELEFONY ALARMOWE:

NUMER ALARMOWY - 112 POLICJA - 997
STRAŻ POZARNA - 998 POGOT. RATUNKOWE - 999

Budowa ogrodzenia placu zabaw wraz z remontem infrastruktury



Budowa ogrodzenia placu zabaw wraz z remontem infrastruktury

ROZBUDOWY SIECI KANALIZACYJNEJ I WODOCIĄGOWEJ

Przygotowano analizę systemu wodno-kanalizacyjnego
tzw. „**MODEL MATEMATYCZNY**”



MIASTO GRYBÓW

*MODERNIZACJA INFRASTRUKTURY
DROGOWEJ I KOMUNIKACYJNEJ*



Remonty dróg osiedlowych



Remonty dróg osiedlowych



Remonty dróg osiedlowych



Remonty dróg osiedlowych

GRYBOW24



Remonty dróg osiedlowych

GRYBOW24



Remonty dróg osiedlowych

GRYBOW24



Parking przy ul. 600-lecia



Przystanek autobusowy na Osiedlu Sośnie



Remont chodnika przy ul. Kochanowskiego



Przejście dla pieszych na ul. Topolowej



Przeście dla pieszy na ul. Szkolnej

PROGRAMY I PROJEKTY

- Program Gospodarki Niskoemisyjnej
- Lokalny Program Rewitalizacji Miasta

**→ POWYŻSZE DOKUMENTY POZWALAJĄ NA
UBIEGANIE SIĘ O MOŻLIWOŚĆ DOFINANSOWANIA
ZEWNĘTRZNEGO**

Na przykład na realizację zadań:

- Termomodernizacja Szkoły Podstawowej Nr 1
- Program „KAWKA” – poprawa jakości powietrza

PROGRAMY I PROJEKTY

W kwietniu 2015 r. z inicjatywy Miasta Grybów zostały naniesione wały powodziowe na mapy zagrożenia powodziowego dla Miasta Grybowa.

**→ MIASTO GRYBÓW ZOSTAŁO UJĘTE
W „SZCZEGÓŁOWYM PROGRAMIE INWESTYCYJNYM
NA OBSZARZE GMIN POŁOŻONYCH W ZLEWNI
DOLNEGO DUNAJCA”**

„Analiza programu inwestycyjnego w zlewni Dunajca”

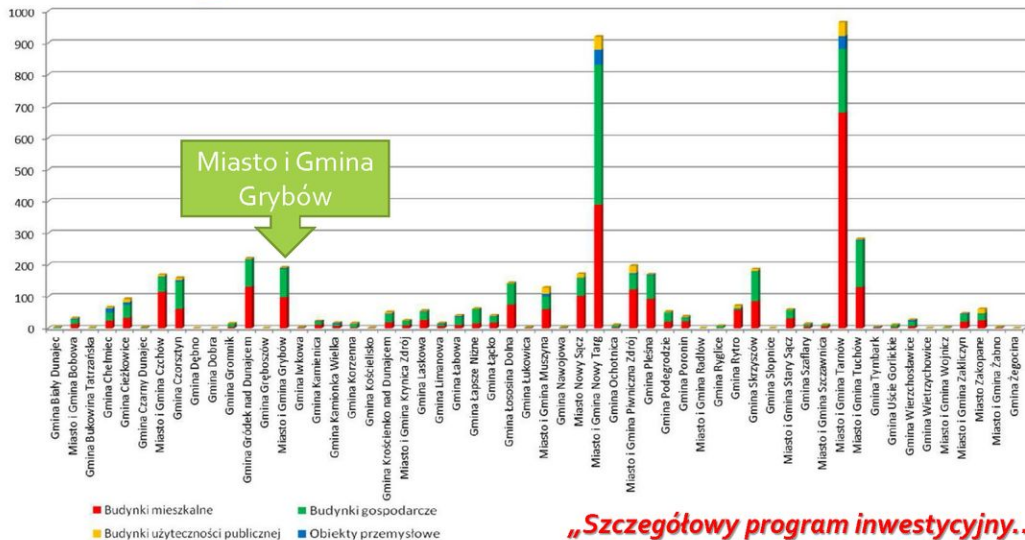
**Szczegółowy program inwestycyjny na
obszarze gmin położonych w zlewni
Dunajca Dolnego**

Kraków
21 maja 2015

Opracowanie:
Zespół projektowy MGGP

„Szczegółowy program inwestycyjny...”

Zagrożenie dla obiektów kubaturowych w strefie wody Q1% dla „W0”



„Szczegółowy program inwestycyjny...”

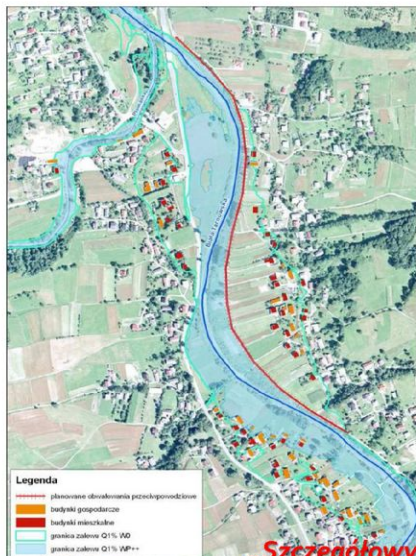
Szczegółowy program inwestycyjny na obszarze gmin położonych w zlewni Dunajca Dolnego

Miasto i Gmina Bobowa
Gmina Cieżkowice
Miasto i Gmina Czchów
Gmina Dębno
Gmina Gromnik
Gmina Gręboszów
Miasto i Gmina Grybów
Gmina Korzenna
Gmina Pleśna
Miasto i Gmina Radłów

Gmina Ryglice
Gmina Skrzyszów
Miasto i Gmina Tarnów
Miasto i Gmina Tuchów
Gmina Uście Gorlickie
Gmina Wierzchosławice
Gmina Wietrzychowice
Miasto i Gmina Wojnicz
Miasto i Gmina Zakliczyn
Miasto i Gmina Żabno

„Szczegółowy program inwestycyjny...”

**Budowa wału na prawym brzegu Białej
Tarnowskiej w km 76+535 – 77+710**



„Szczegółowy program inwestycyjny...”



MIASTO GRYBÓW

*PRACE PORZĄDKOWE
I PIELEGNACYJNE NA CMENTARZU*



Wycinka i pielęgnacja drzew na cmentarzu



Wycinka i pielęgnacja drzew na cmentarzu



Wycinka i pielęgnacja drzew na cmentarzu



Tabliczki kwaterunkowe na cmentarzu

STABILIZACJA OSUWISKA PRZY UL. CHŁODNEJ

- W lutym 2015 r. po wykonaniu karty osuwiska i pozytywnej opinii geologicznej wystąpiono z wnioskiem o dofinansowanie zadania
- Po podpisaniu umowy w Warszawie uzyskano dofinansowanie w wysokości 90% na wykonanie projektu stabilizacji osuwiska
- Planowane zakończenie prac projektowych: sierpień 2016 r.

ROZBUDOWA OCZYSZCZALNI ŚCIEKÓW „RÓWNIE”

- W kwietniu 2015 r. wyłoniony został wykonawca projektu
- Wstępnie zakładano zakończenie prac na kwiecień 2016 r. jednak ze względu na dodatkowe zadania i prace projektowe termin uległ zmianie na październik 2016 r.

KOREKTY FINANSOWE

- Dzięki Mieszkańcom Osiedla Śródmieście II udało się zrealizować brakujące przyłącza wody do poszczególnych gospodarstw



OSIĄGNIĘTE WSKAŹNIKI PROJEKTU BUDOWY KANALIZACJI SANITARNEJ I SIECI WODOCIĄGOWEJ

IŁOŚĆ ZREALIZOWANYCH PRZYŁĄCZY NA KONIEC 2014 ROKU

ZAŁOŻENIA

WODA
100%

ŚCIEKI
100%

STAN AKTUALNY

WODA
65%

ŚCIEKI
100%

WYDŁUŻONA PROLONGATA

POWYŻSZE WSKAŹNIKI TRZEBA OSIĄGNAĆ DO KOŃCA 2015 ROKU

Informacja z pracy Burmistrza (koniec 2014 r.)



OSIĄGNIĘTE WSKAŹNIKI PROJEKTU BUDOWY KANALIZACJI SANITARNEJ I SIECI WODOCIĄGOWEJ

IŁOŚĆ ZREALIZOWANYCH PRZYŁĄCZY NA KONIEC 2014 ROKU

ZAŁOŻENIA

WODA
100%

ŚCIEKI
100%

STAN AKTUALNY

WSKAŹNIKI OSIĄGNIĘTE

PODSUMOWANIE ROKU 2015

- Zrealizowano inwestycje i remonty warte **ponad 2 mln zł**
- Pozyskano **700 tys. zł** środków zewnętrznych
- Nadwyżka budżetowa **ponad 600 tys. zł**

→ **ZMNIEJSZYŁO SIĘ ZADŁUŻENIE MIASTA**

→ **ZERO NOWYCH KREDYTÓW GOTÓWKOWYCH**

→ **ZERO NOWYCH KREDYTÓW INWESTYCYJNYCH**



MIASTO GRYBÓW

***ŻYCIE KULTURALNE
I SPOŁECZNE***

DZIECI W WIEKU PRZEDSZKOLNYM

- Za zgodą Marszałka Województwa Małopolskiego w Przedszkolu utworzona została dodatkowa sala do zajęć przedszkolnych
- W SP1 utworzony został dodatkowy oddział przedszkolny

**→ DO PRZEDSZKOLA PRZYJĘTO 67 DZIECI
(75 ZŁOŻONYCH PODAŃ)**

PROJEKT „JUŻ PŁYWAM”

- Projekt realizowany od **21.III do 28.XI. 2015 r.**
- W zajęciach uczestniczyło **45 uczniów** (30 – SP1, 15 – SP2)
- Łącznie **18 godzin nauki** pływania na basenie „Fala” w Gorlicach
- Całkowita wartość projektu wynosiła **15 579 zł**, w tym **4 670 zł** pochodziło z dotacji celowej Województwa Małopolskiego.

→ WZROST OGÓLNEJ SPRAWNOŚCI FIZYCZNEJ UCZNIÓW



Zagospodarowanie czasu wolnego dzieci i młodzieży: „JUŻ PŁYWAM”

ODPADY KOMUNALNE ZMIESZANE

Od 1 stycznia 2015 r. parkingami zarządza spółka miejska MPGK w Grybowie.



**→ UTRZYMANO CENY
Z 2014 ROKU**

**→ NASTĄPIŁA POPRAWA
RENTOWNOŚCI MPGK
W GRYBOWIE**



Nowy nabytek MPGK w Grybowie

GRYBOW24

PARKING NA RYNKU I PRZY UL. TOPOLOWEJ

Od 1 kwietnia 2015 r. parkingami zarządza spółka miejska MPGK w Grybowie.

Skrócone godziny płatnego parkowania:

- poniedziałek-piątek: **od 08:00 do 16:00**
- soboty: **bezpłatnie**

→ **WZROST DOCHODÓW Z TYTUŁU DZIERŻAWY
NIŻ POZYSKIWANE DOTYCHCZAS**



MIASTO GRYBÓW

IMPREZY SPORTOWE I KULTURALNE

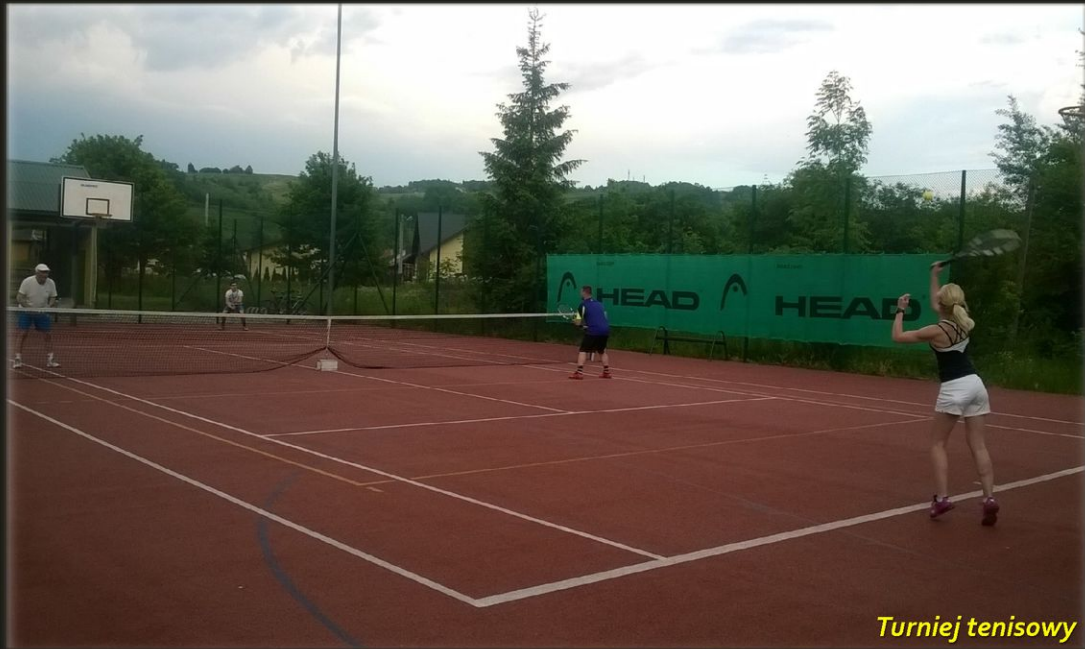


Turniej siatkówki

GRYBOW 24



Turniej brydżowy



Turniej tenisowy



Turniej kickboxingu



Program Edukacji Ekologicznej



Program Edukacji Ekologicznej



Program Edukacji Ekologicznej



IX Zjazd Szkolnych Kół Caritas



IX Zjazd Szkolnych Kół Caritas



MIASTO GRYBÓW

ŚWIĘTA PAŃSTWOWE I LOKALNE



Święto Narodowe Konstytucji 3 maja oraz Dzień św. Floriana



Święto Narodowe Konstytucji 3 maja oraz Dzień św. Floriana



Święto Narodowe Konstytucji 3 maja oraz Dzień św. Floriana



Świątynia Wojska Polskiego



Święto Narodowe Niepodległości

GRYBOW24



Święto Narodowe Niepodległości

GRYBOW24



25 lat Samorządu Miasta Grybowa



25 lat Samorządu Miasta Grybowa



25 lat Samorządu Miasta Grybowa



25 lat Samorządu Miasta Grybowa



25 lat Samorządu Miasta Grybowa



MIASTO GRYBÓW

JESIEŃ GRYBOWSKA 2015



JESIEŃ GRYBOWSKA 2015: Wesołe miasteczko





JESIEN GRYSKOWSKA 2015: Grupa regionalna „Echo Jaworza”



JESIEŃ GRYBOWSKA 2015: Pokaz ratownictwa drogowego




JESIEŃ GRYBOWSKA 2015: Koncert zespołu BACIARY



JESIEŃ GRYBOWSKA 2015: Koncert Mateusza Mijala



JESIEN GRYWOWSKA 2015; Koncert Mateusza Mijala



JESIEŃ GRYBOWSKA 2015: Pokaz sztucznych ogni

**GRYBOW24**



JESIEN GRYBOWSKA 2015: Zjazd pojazdów retro





Wigilia na Rynku



Wigilia na Rynku



Sylwester w Parku Miejskim

GRYBOW24



Sylwester w Parku Miejskim

GRYBOW24



MIASTO GRYBÓW

POPRAWA ESTETYKI MIASTA



Poprawa estetyki miasta



Poprawa estetyki miasta



Poprawa estetyki miasta



Poprawa estetyki miasta

ZMIANA GODZIN PRACY URZĘDU

Godziny pracy Urzędu Miejskiego w Grybowie
(od 1 lutego 2015 roku):

- poniedziałek: **od 07:30 do 17:00**
- wtorek-piątek: **od 07:30 do 15:30**



MIASTO GRYBÓW

Dziękuję za uwagę